

# INSTRUCCIONES DE INSTALACIÓN/ELIMINACIÓN: MÚLTIPLE DE ADMISIÓN

**ATENCIÓN:** Consulte el manual de tienda adecuados para su vehículo para obtener procedimientos de servicio específicos de esta pieza. Si no tiene un manual de servicio o carecen de la habilidad para instalar esta pieza, se recomienda que usted solicite los servicios de un técnico calificado. Preste mucha atención a todas las precauciones y advertencias incluidas en el manual de la tienda. Lea y siga todas las instrucciones cuidadosamente.

## ELIMINACIÓN E INSTALACIÓN DEL MÚLTIPLE DE ADMISIÓN (615-175) Ford 2000–96, Lincoln 2000–96, Mercury 2000–96

### Consejos Generales Técnicos:

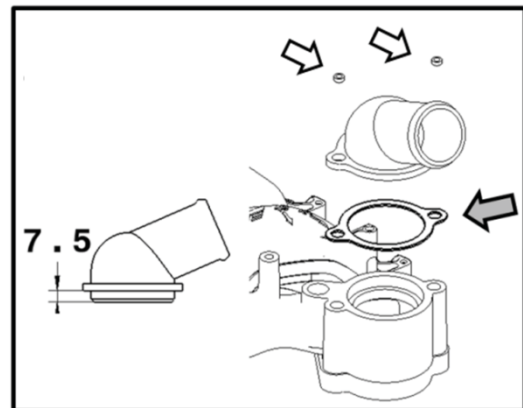
- Éste múltiple actualizado no requiere juntas de admisión adicionales. Las juntas de admisión ya vienen instaladas dentro del múltiple.
- Asegúrese de sentar bien los inyectores al instalar el riel de gasolina. Si no lo hace, habrá una fuga de vacío como resultado.
- Para instalar el riel de gasolina, primero apunte todos los sujetadores auto-perforantes M6 y **que entren tres vueltas. Apriete cada uno a (5Nm-7Nm). (No siempre se usan todos los tornillos auto-perforantes en cada aplicación). NO APRIETE DEMASIADO!**
- Para instalar los coils (bobinas), use los tornillos auto-perforantes M5 provistos. **Apriete a (2.7-3.3 Nm). NO APRIETE DEMASIADO!**
- El motor 4.6L fué fabricado en dos diferentes plantas de Ford (Romeo y Windsor). Hubo varios diseños de cabezas que se produjeron en estas ubicaciones. Dorman ha encontrado que algunas veces los hoyos de alineamiento de los empaques de las cabezas fueron colocados en posición cerca o debajo de la ubicación de nuestra línea central del empaque; si usted encuentra que éste es el caso, simplemente rellene estos hoyos con RTV antes de colocar el múltiple para evitar fuga de vacío.

## Instrucciones

**PASO 1:** Remueva cuidadosamente el múltiple de admisión según el procedimiento de servicio se indica en el manual de taller.

**PASO 2:** Limpie la superficie de montaje.

**PASO 3:** Si se requiere, use el espaciador del tapón de refrigerante. (Flecha gris) Mida la altura del escalón del tapón de refrigerante del múltiple original Utilice el espaciador incluido si la toma de refrigerante que se muestra mide 7.5mm de alto o mas. Esta pieza no es necesaria si la medida es menor de 7.5mm.



### Descargo de responsabilidad:

A pesar de que se haga todo lo posible para garantizar que esta información sea completa y exacta, es imposible para tener en cuenta todas las posibles circunstancias o situaciones. Por favor consulte a un técnico calificado de auto antes de intentar realizar cualquier trabajo si no está calificado para hacerlo. Los automóviles pueden ser peligrosos para trabajar en ellos; Asegúrese de tomar todas las precauciones de seguridad necesarias. De no hacerlo puede resultar en daños a la propiedad o lesiones personales. Determinadas normas de vehículo de motor y los requisitos de rendimiento se pueden aplicar a su vehículo de motor (como los estándares federales de seguridad de vehículos de Motor por la National Highway Traffic Safety Administration). Asegúrese de que su trabajo se lleva a cabo de conformidad con dichas normas y que no desactive cualquier característica de seguridad de vehículos de motor.

©2016 Dorman Products, Inc.

No hacer reproducciones en su totalidad o en parte sin previo consentimiento por escrito.

# INSTRUCCIONES DE INSTALACIÓN/ELIMINACIÓN: MÚLTIPLE DE ADMISIÓN

**ATENCIÓN:** Consulte el manual de tienda adecuados para su vehículo para obtener procedimientos de servicio específicos de esta pieza. Si no tiene un manual de servicio o carecen de la habilidad para instalar esta pieza, se recomienda que usted solicite los servicios de un técnico calificado. Preste mucha atención a todas las precauciones y advertencias incluidas en el manual de la tienda. Lea y siga todas las instrucciones cuidadosamente.

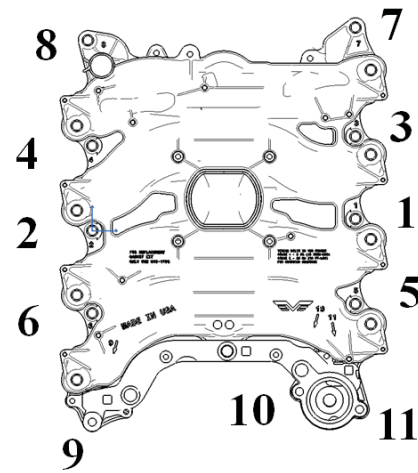
**PASO 4:** Use (2) espaciadores para los tornillos del tapón de refrigerante (Flechas blancas) si el puente refrigerante del múltiple que ha removido está hecho de plástico. Estas piezas no son necesarias para puentes de aluminio.

**PASO 5:** Instale el nuevo múltiple de admisión según el manual de taller.

**PASO 6:** Pre-instale los tornillos de admisión.

**PASO 7:** Apriete los tornillos de admisión siguiendo la secuencia que se muestra abajo:

- Etapa Uno: 2 Nm (18 libras pulgada)
- Etapa Dos: 25 Nm (18 libras pie)



**Apreciamos sus opiniones con respecto a este producto!  
Por favor llame a nuestro Asistente Técnico con desafíos o sugerencias  
en relación con la instalación o operación de este producto.**

**001-800-868-5777**

Descargo de responsabilidad:

A pesar de que se haga todo lo posible para garantizar que esta información sea completa y exacta, es imposible para tener en cuenta todas las posibles circunstancias o situaciones. Por favor consulte a un técnico calificado de auto antes de intentar realizar cualquier trabajo si no está calificado para hacerlo. Los automóviles pueden ser peligrosos para trabajar en ellos; Asegúrese de tomar todas las precauciones de seguridad necesarias. De no hacerlo puede resultar en daños a la propiedad o lesiones personales. Determinadas normas de vehículo de motor y los requisitos de rendimiento se pueden aplicar a su vehículo de motor (como los estándares federales de seguridad de vehículos de Motor por la National Highway Traffic Safety Administration). Asegúrese de que su trabajo se lleva a cabo de conformidad con dichas normas y que no desactive cualquier característica de seguridad de vehículos de motor.

©2016 Dorman Products, Inc.

No hacer reproducciones en su totalidad o en parte sin previo consentimiento por escrito.